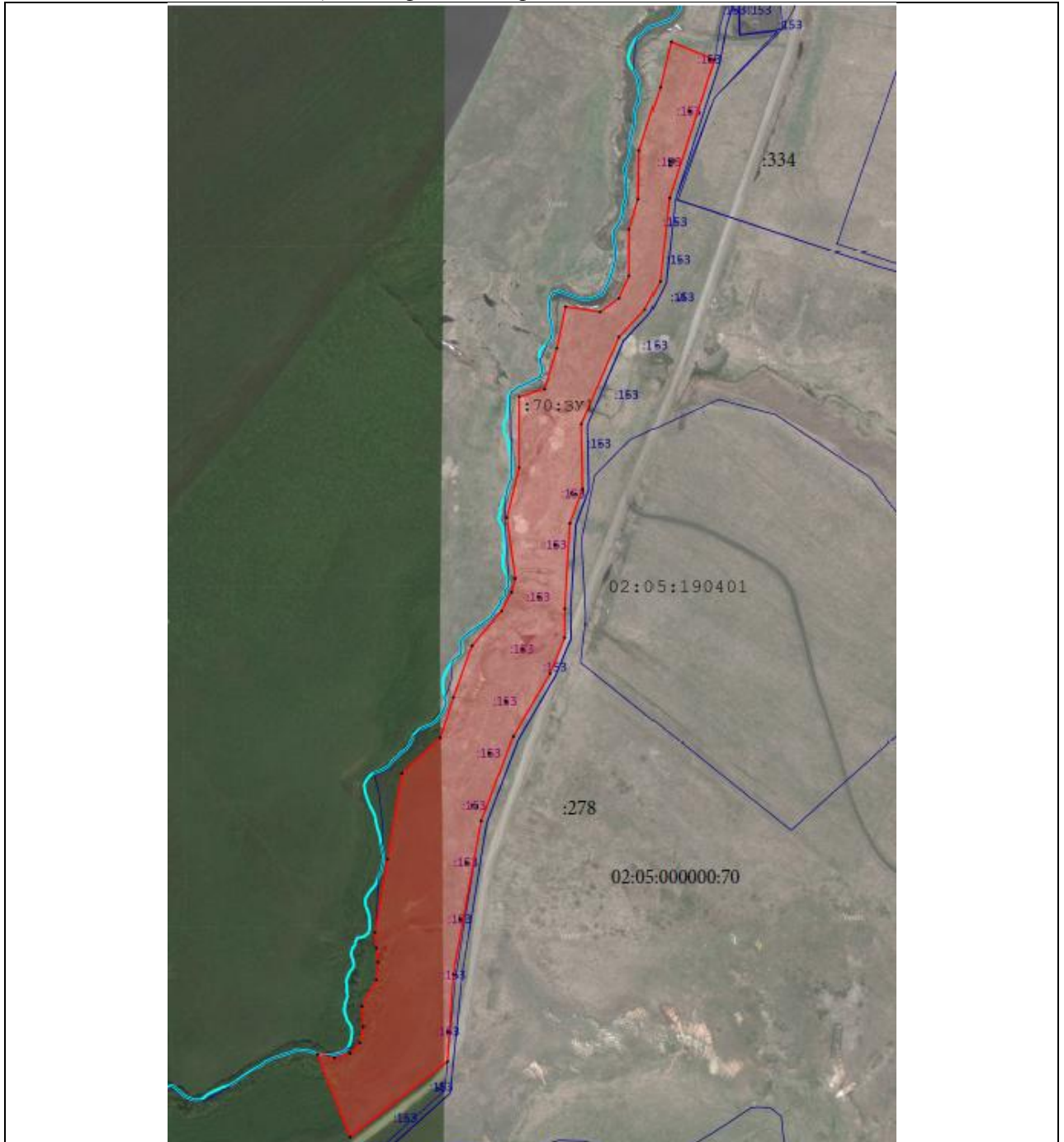

**Схема расположения земельного участка или земельных участков на кадастровом
плане территории**
(кадастровый квартал 02:05:190401)



Условные обозначения:



- граница образуемого земельного участка

:70:3У1

- обозначение образуемого земельного участка

02:05:190401

- номер кадастрового квартала

Условный номер земельного участка: 02:05:000000:70:3У1

Площадь земельного участка: 81057 кв.м.

Кадастровый номер земельного участка, посредством которого обеспечивается доступ к образуемому земельному участку: 02:05:000000:70



Обозначение характерных точек границ	Координаты, м	
	X	Y
1	2	3
1	573004,43	1349832,18
2	573092,18	1349797,36
3	573088,51	1349815,47
4	573093,04	1349832,18
5	573104,19	1349842,34
6	573121,39	1349845,86
7	573142,93	1349844,58
8	573171,19	1349859,82
9	573189,74	1349861,77
10	573204,74	1349859,99
11	573221,27	1349858,44
12	573299,04	1349871,68
13	573389,91	1349887,14
14	573427,83	1349928,00
15	573470,46	1349941,82
16	573525,40	1349961,44
17	573562,45	1349993,12
18	573582,35	1350003,74
19	573596,78	1350007,45
20	573661,52	1349998,87
21	573714,59	1350011,70
22	573789,78	1350011,70
23	573797,59	1350038,86
24	573841,29	1350051,76
25	573885,22	1350061,05
26	573879,56	1350097,73
27	573894,05	1350117,66
28	573917,62	1350128,16
29	573967,20	1350128,16
30	573999,27	1350138,00
31	574050,98	1350138,72
32	574117,74	1350160,39
33	574165,96	1350171,77
34	574147,02	1350217,74
35	574000,30	1350170,20
36	573912,09	1350160,25
37	573882,08	1350144,98
38	573852,93	1350117,69
39	573760,81	1350077,91
40	573692,02	1350079,14
41	573655,36	1350065,45
42	573564,80	1350060,26
43	573534,05	1350060,10
44	573495,92	1350044,50
45	573429,05	1350005,53
46	573339,54	1349971,35
47	573177,01	1349941,74
48	573084,23	1349935,56
1	573004,43	1349832,18
49	573684,54	1350072,13



50	573686,29	1350066,39
51	573688,20	1350066,98
52	573686,45	1350072,72
49	573684,54	1350072,13
53	573631,29	1350051,21
54	573631,29	1350049,21
55	573633,29	1350049,21
56	573633,29	1350051,21
53	573631,29	1350051,21
57	573575,84	1350033,60
58	573575,84	1350031,60
59	573577,84	1350031,60
60	573577,84	1350033,60
57	573575,84	1350033,60
61	574146,05	1350213,72
62	574146,05	1350211,72
63	574148,05	1350211,72
64	574148,05	1350213,72
61	574146,05	1350213,72
65	574091,18	1350192,02
66	574091,18	1350190,02
67	574093,18	1350190,02
68	574093,18	1350192,02
65	574091,18	1350192,02
69	574034,25	1350169,78
70	574040,20	1350168,98
71	574041,00	1350174,93
72	574039,02	1350175,19
73	574038,48	1350171,23
74	574034,52	1350171,77
69	574034,25	1350169,78
75	573520,40	1350016,02
76	573520,40	1350014,02
77	573522,40	1350014,02
78	573522,40	1350016,02
75	573520,40	1350016,02
79	573465,06	1349998,45
80	573465,06	1349996,45
81	573467,06	1349996,45
82	573467,06	1349998,45
79	573465,06	1349998,45
83	573409,95	1349980,97
84	573409,95	1349978,97
85	573411,95	1349978,97
86	573411,95	1349980,97
83	573409,95	1349980,97



87	573354,03	1349967,25
88	573354,76	1349961,29
89	573356,74	1349961,54
90	573356,02	1349967,49
87	573354,03	1349967,25
91	573294,16	1349956,79
92	573294,16	1349954,79
93	573296,16	1349954,79
94	573296,16	1349956,79
91	573294,16	1349956,79
95	573234,09	1349950,25
96	573234,09	1349948,25
97	573236,09	1349948,25
98	573236,09	1349950,25
95	573234,09	1349950,25
99	573114,98	1349937,27
100	573114,98	1349935,27
101	573116,98	1349935,27
102	573116,98	1349937,27
99	573114,98	1349937,27

МСК-02 зона 1



Характеристика образуемого земельного участка

Земельный участок: 02:05:000000:70:3У1

Категория земель: *Земли сельскохозяйственного назначения.*

Площадь земельного участка: 81057 кв.м.

Местоположение: РБ, Аургазинский район, Балыклыкульский сельсовет

Разрешенное использование: *Для сельскохозяйственного производства (сенокосение).*

Подготовил:

Кадастровый инженер Биккинин И.Х.

РБ, Аургазинский район, с. Толбазы, ул. Первомайская, 10

Тел.: +7 917 778 19 96

e-mail: bikkininih@bk.ru

